

IRIDIO

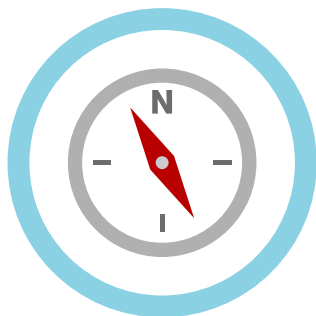
Ir

77

192,217

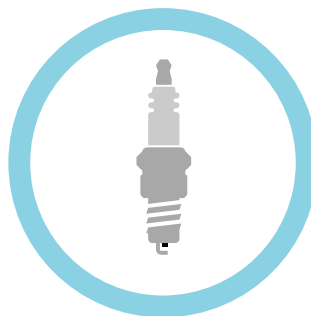


BUSSOLE



L'iridio, il metallo più resistente alla corrosione, viene legato con l'osmio e utilizzato nelle punte delle penne e nei fulcri delle bussole.

CANDELE



L'elevato punto di fusione e la bassa reattività dell'iridio ne permettono l'utilizzo nelle candele, in particolare nel settore dell'aviazione.

IMPATTO DI ASTEROIDI



L'impatto che sterminò i dinosauri 66 milioni di anni fa ha lasciato uno strato di argilla ricco di iridio nella crosta terrestre.